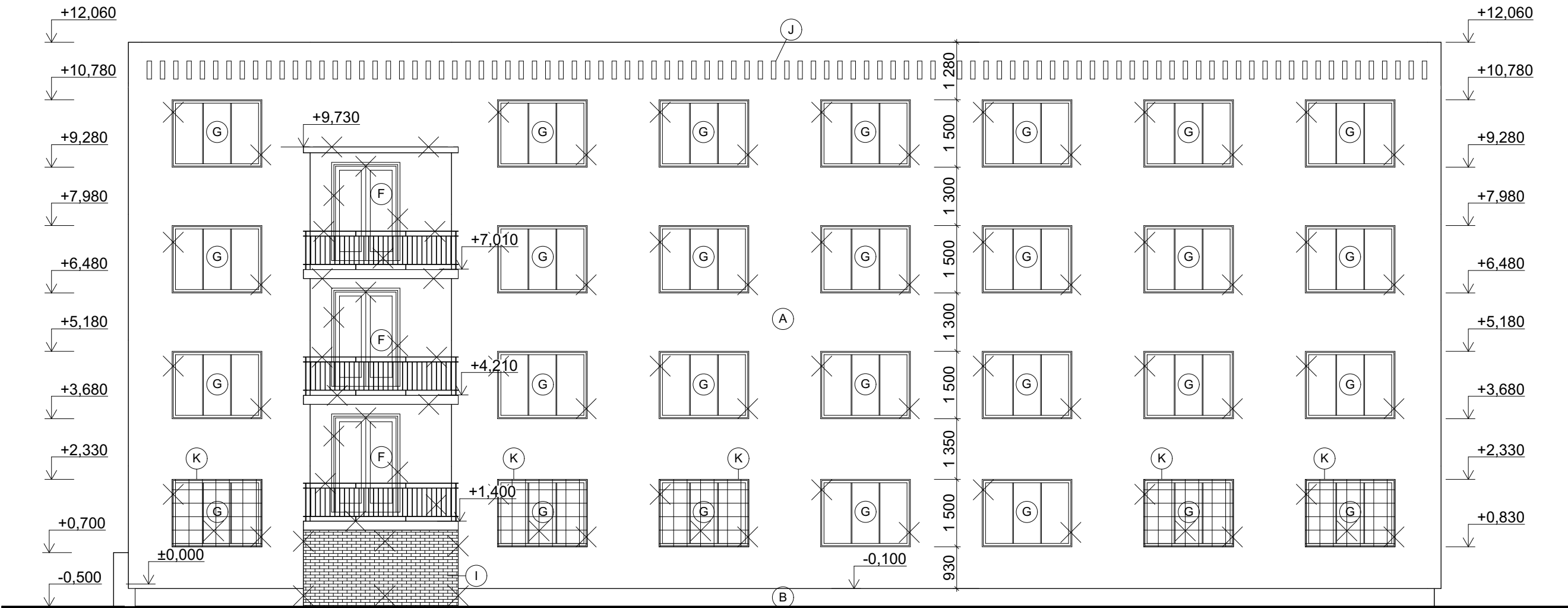


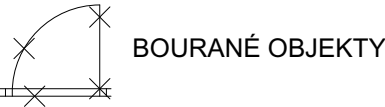
ZÁPADNÍ POHLED

STÁVAJÍCÍ STAV + BOURACÍ PRÁCE



LEGENDA

- (A) VNĚJŠÍ POHLEDOVÝ PANEL
- (B) STÁVAJÍCÍ KABŘINCOVÝ OBKLAD - BUDE OTLUČEN
- (F) STÁVAJÍCÍ DŘEVĚNÁ SESTAVABALKONOVÝCH DVEŘÍ A OKNA - BUDE VYBOURÁNA
- (G) STÁVAJÍCÍ DŘEVĚNÁ OKNA - BUDOU VYBOURÁNA
- (I) STÁVAJÍCÍ KABŘINCOVÝ OBKLAD - BUDE VYBOURÁN
- (J) ODVĚTRÁVÁNÍ STŘECHY
- (K) MŘÍŽE - BUDOU DEMONTOVÁNY



Tábořský

astalon
Hůrka 54, 530 02 Pardubice
IČ: 27542009, DIČ: CZ27542009

±0,000 = ÚROVEŇ PODLAHY 1.NP

projektoval:
Ing. Václav Turyna

vypracoval:
Ing. Václav Turyna

kontroloval:
Ing. Martin Tábořský

dokumentace: DPS

číslo zakázky: Z150609

datum: 04/2016

měřítko: 1:100

formátů: 2xA4

změna: -

stavebník: **Pardubický kraj, Komenského nám.125,Pardubice**

zakázka: **REALIZACE ÚSPOR ENERGIE
RYBITVÍ, SOKOLSKÁ 148, 533 54**

objekt: SO 01 - Internát

díl: D.1.1 - Architektonicko stavební řešení

výkres: **Západní pohled - Stávající stav**

část: STA

č. přílohy:

D

08

č. výřisku: